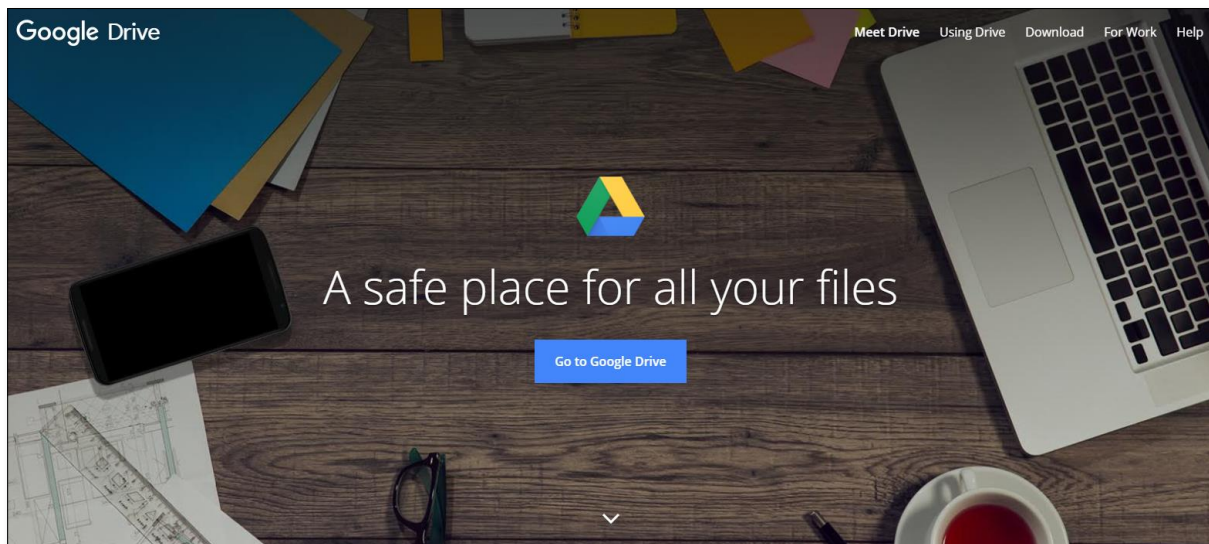
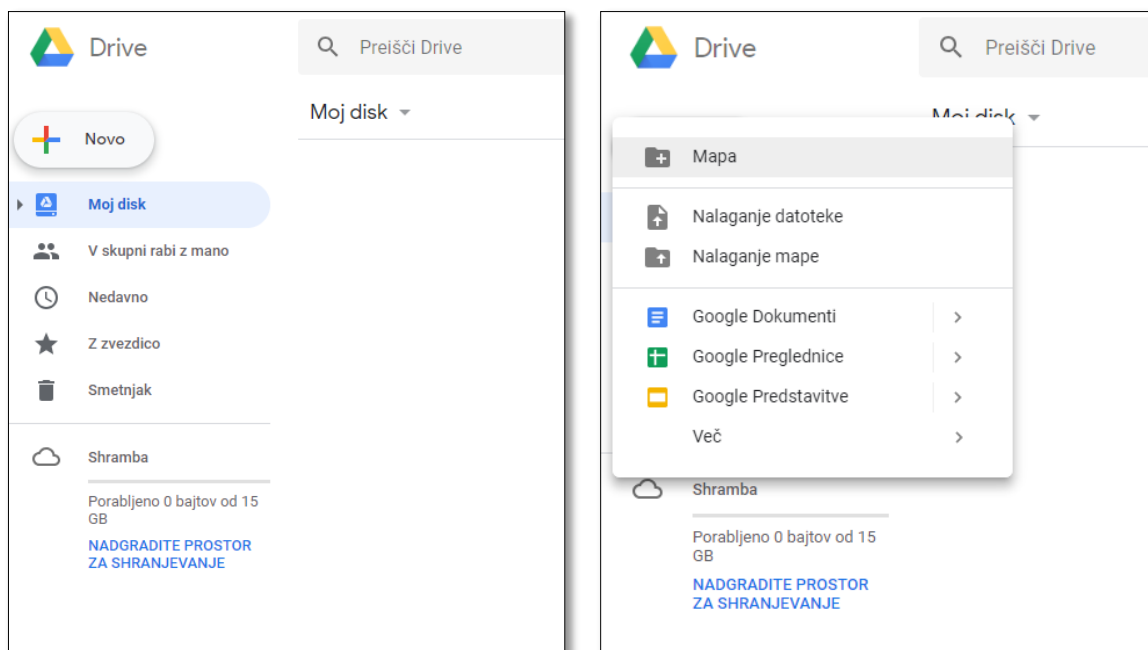


Delitev prispevkov preko Google Drive

1. Ustvarite si Googlov račun, odprite povezavo <https://www.google.com/drive/> in kliknite na »Go to Google Drive«.

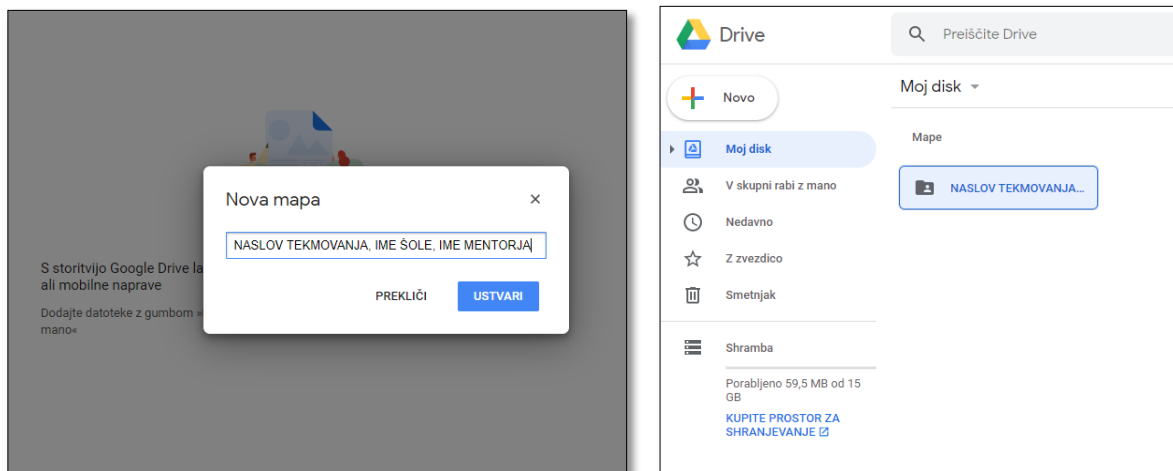


2. Na levi strani zaslona boste zagledali gumb »+ Novo«. Kliknite nanj in izberite »Mapa«. **Za vsako skupino ustvarite mapo posebej – ne ustvarjajte podmap.**

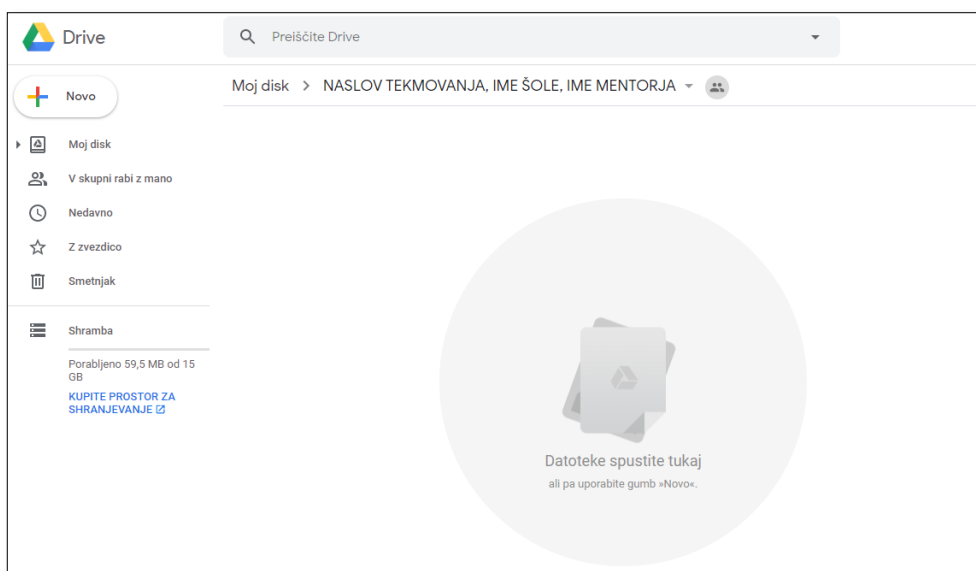


3. Novo mapo poimenujte »**NASLOV TEKMOVANJA, IME ŠOLE, IME MENTORJA**« (naslov tekmovanja je vsako leto razpisan – v šol. letu 2018/2019 je bil FIND AND SEEK; šolo in mentorja

ustrezno dopolnite) in kliknite »Ustvari«. Ustvari se mapa, kot jo vidite v spodnji desni sliki. V primeru več skupin na koncu še dopišite »1. skupina«, »2. skupina« in »3. skupina«.



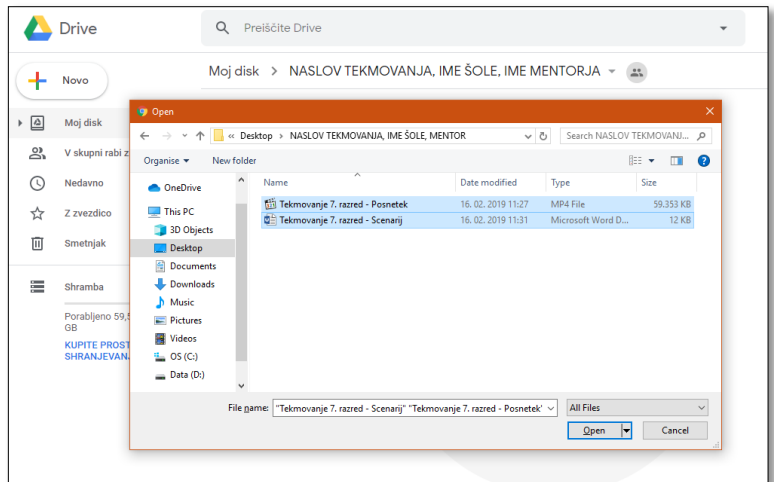
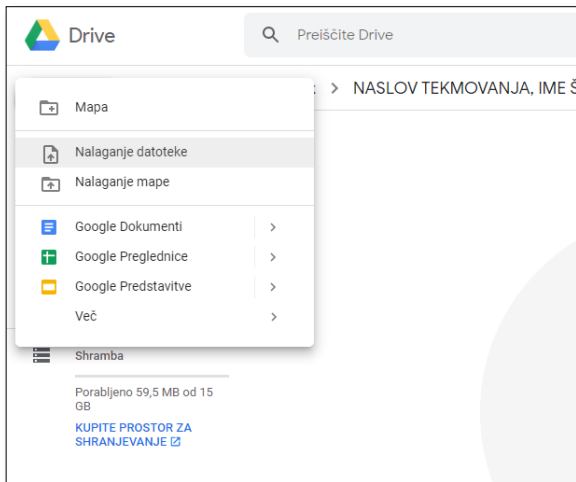
4. Mapo odprite z dvojnim klikom na levo miškino tipko.



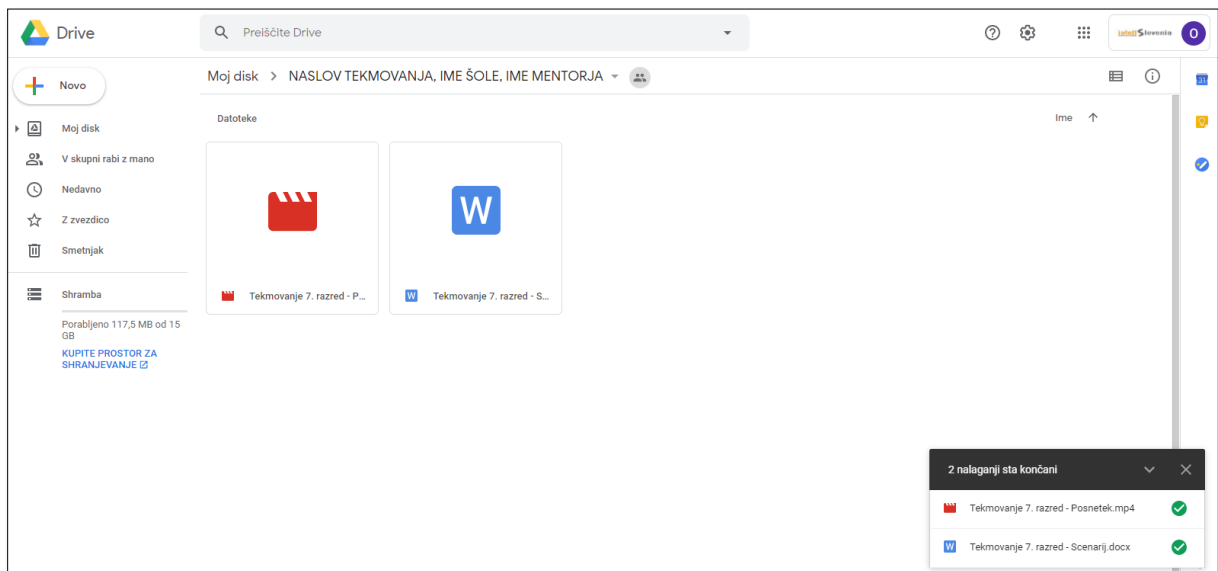
5. Mapo dopolnite z vsebino tako, da ponovno kliknete na gumb »+ Novo« in tokrat izberete »Nalaganje datoteke«. Na računalniku ali drugem prenosniku podatkov poiščite vaši datoteki in v skladu s 3. točko razpisa izberete sledeča elementa:

- prispevek (video posnetek) izdelan z aplikacijo Videoshop in
- scenarij (tj. zapis govornega besedila).

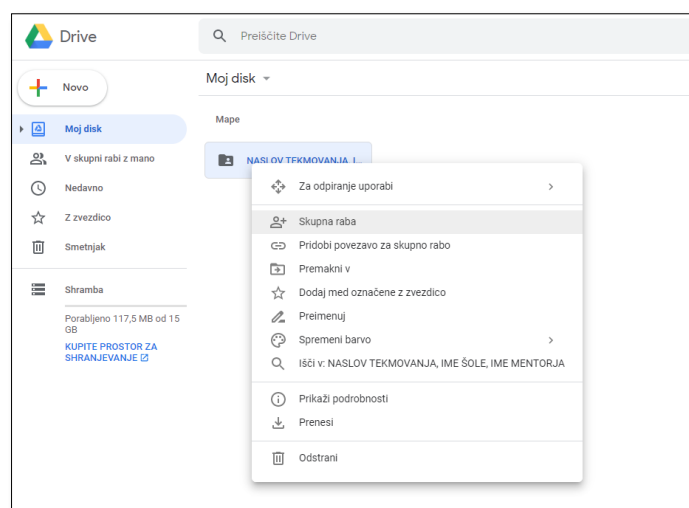
Kliknite na »Odpri« oz. »Open« (desna slika spodaj) in prične se nalaganje datotek. Nalaganje posnetka lahko traja več minut – odvisno od velikosti datoteke in hitrosti vašega interneta. Bodite potrpežljivi in pazite, da imate dovolj nezasedenega prostora – Google Drive vam daje na voljo 15 GB.



6. Ob zaključku nalaganja se vam pokaže spodnja slika.



7. Sedaj pojdite nazaj na »Moj disk«, kurzor premaknite na mapo **»NASLOV TEKMOVANJA, IME ŠOLE, IME MENTORJA«** in kliknite nanjo z desno miškino tipko. Odpre se jeziček z možnostmi za obdelavo mape in izberite »Skupna raba«.



8. Odpre se novo okence, kjer kliknete na »Povezava za skupno rabo«.

Skupna raba z drugimi osebami Povezava za skupno rabo

Osebe **Kopirajte povezavo in VKLOPITE skupno rabo povezave**

Vnesite imena ali e-poštne naslove ...

V skupni rabi z metka lovrin

Končano Dodatno

9. Sedaj imate okno dodatnih možnosti za delitev mape, znotraj katerega boste nastavili skupno rabo z drugimi uporabniki.

Skupna raba z drugimi osebami Povezava za skupno rabo

Skupna raba povezav je vklopljena [Več o tem](#)

Kdor koli s povezavo si lahko ogleduje Kopiraj povezavo

<https://drive.google.com/drive/folders/1jRn2dCMUYKf9bWb2oeYiaPd-FGbcXXgs?u>

Osebe

Vnesite imena ali e-poštne naslove ...

Končano Dodatno

10. Kliknite na prvi jeziček, kjer se vam ponudijo spodaj prikazane možnosti. Izberite »IZKLOP – dostop imajo samo določeni ljudje«.

Skupna raba z drugimi osebami Povezava za skupno rabo

Skupna raba povezav je izklopljena [Več o tem](#)

IZKLOP – dostop imajo samo določeni ljudje Kopiraj povezavo

✓ IZKLOP – dostop imajo samo določeni ljudje

Kdor koli s povezavo lahko ureja

Kdor koli s povezavo si lahko ogleduje

Več ...

Končano Dodatno

11. Pod »Osebe« vpišete elektronski naslov ocenjevalcev za državno tekmovanje za 7. razred: ocnejevalci7.razred@iatefl.si.

Skupna raba z drugimi osebami Povezava za skupno rabo

Skupna raba povezav je izklopljena [Več o tem](#)

IZKLOP – dostop imajo samo določeni ljudje ▾ Kopiraj povezavo

<https://drive.google.com/drive/folders/1jRn2dCMUYKj9bWb2oeYiaPd-FGbcXXgs?u:>

Osebe

Dodajte opombo

Obvesti osebe

Pošlji Prekliči Dodatno

12. Ob elektronskem naslovu na desni strani vidite še ikono svinčnika. Kliknite na jeziček ob ikoni in izberite »Lahko si samo ogleduje«. Namesto svinčnika se prikaže ikona očesa.

Skupna raba z drugimi osebami Povezava za skupno rabo

Skupna raba povezav je izklopljena [Več o tem](#)

IZKLOP – dostop imajo samo določeni ljudje ▾ Kopiraj povezavo

<https://drive.google.com/drive/folders/1jRn2dCMUYKj9bWb2oeYiaPd-FGbcXXgs?u:>

Osebe

Dodajte več oseb ...

Dodajte opombo

Urednik

Lahko si samo ogleduje

Obvesti osebe

Pošlji Prekliči Dodatno

Skupna raba z drugimi osebami Povezava za skupno rabo

Skupna raba povezav je izklopljena [Več o tem](#)

IZKLOP – dostop imajo samo določeni ljudje ▾ Kopiraj povezavo

<https://drive.google.com/drive/folders/1jRn2dCMUYKj9bWb2oeYiaPd-FGbcXXgs?u:>

Osebe

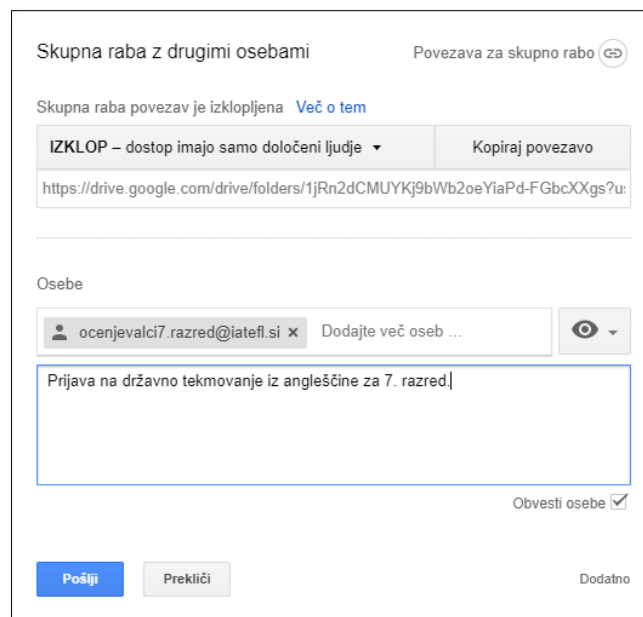
Dodajte več oseb ...

Dodajte opombo

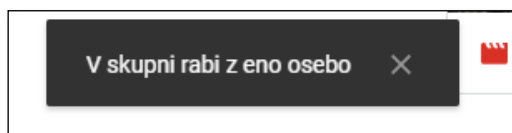
Obvesti osebe

Pošlji Prekliči Dodatno

13. V polje, kjer piše »Dodaj opombo«, vpišite še sporočilo za ocenjevalce: »Prijava na državno tekmovanje iz angleščine za 7. razred.« in ohranite okence »Obvesti osebe« odključano.



14. Kliknite na gumb »Pošlji« in v spodnjem levem kotu se nato prikaže obvestilo, da ste izbrano mapo dali v skupno rabo z eno osebo.



15. Mapo in naloženo vsebino imejte dostopno do 14. marca oz. v primeru ugovora do 28. marca, da lahko ocenjevalci primerno ocenijo in ovrednotijo prispevek učencev. Vsebin po prijavi več ne spreminjajte, saj se vsakršna sprememba beleži pod rubriko »Dejavnosti«. **Ocenjevalci bodo do vsebin dostopali pod imenom »Ocenjevalci Sedmi« (ocenjevalci7.razred@iatefl.si) – druge osebe dostopa do vaših datotek in podatkov ne bodo imeli, razen če jim link posredujete mentorji.**
16. Po 14. oz. 28. marcu mapo – in s tem vse naložene datoteke – odstranite, in sicer tako, da kurzor premaknete na mapo »**NASLOV TEKMOVANJA, IME ŠOLE, IME MENTORJA**« in kliknete nanjo z desno miškino tipko. Odpre se jeziček z možnostmi za obdelavo mape in izberite »Odstrani«. Z odstranitvijo mape bodo vsebine zbrisane, posredovan link pa postane nedelujoč.

